

Armarios RACK

ARMARIO SUELO 19"



Diseñados para ofrecer las máximas prestaciones tanto en aplicaciones informáticas, industriales o telecomunicaciones. Fabricados de acuerdo con las normas DIN 41494 parte 1 y 7 y IEC297 1 y 2.

Características Técnicas

- Fabricado en chapa de acero de 1,5 y 2 mm de espesor.
- Estructura básica totalmente desmontable
- Puerta delantera de cristal templado con marco metálico y maneta con llave.
- Techo con ranuras de ventilación en sus cuatro caras.
- Puerta trasera metálica con ranuras de ventilación en su parte superior, con llave.
- Laterales desmontables con clip de anclaje rápido y llave.
- Patas regulables en altura.
- Accesibles por los 4 lados.

Medidas Disponibles:

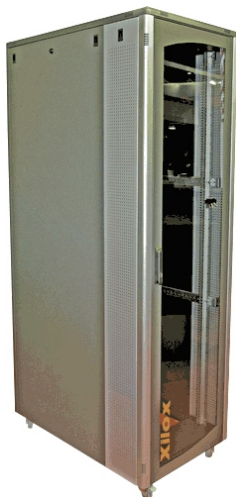
Ancho 600mm / Fondo 600 mm o 800mm

Altura 19U (1000mm) con Puerta de Cristal
 Altura 23U (1250mm) con Puerta de Cristal
 Altura 28U (1400mm) con Puerta de Cristal
 Altura 32U (1500mm) con Puerta de Cristal
 Altura 37U (1750mm) con Puerta de Cristal
 Altura 41U (2000mm) con Puerta de Cristal

Ancho 800mm / Fondo 600 mm o 800mm

Altura 37U (1750mm) con Puerta de Cristal
 Altura 41U (2000mm) con Puerta de Cristal
 Altura 46U (2200mm) con Puerta de Cristal

ARMARIO Servidor 19"



Características Técnicas

- Fabricado en chapa de acero de 1,5 y 2 mm de espesor.
- Techo con ranuras de ventilación en sus cuatro caras.
- Tapa trasera de entrada de cables pre-troquelada
- Puerta trasera metálica con ranuras de ventilación en su parte superior, con llave.
- Perforados para facilitar la ventilación natural en un 50% de su superficie.
- Cuatro perfiles de 19" desplazables en profundidad.
- Dos soportes multifunción en su parte lateral.
- Accesible por los cuatro lados.
- Gran capacidad de carga.

Medidas Disponibles:

Ancho 600mm / Fondo 1000mm

Altura 23U (1250mm) con Puerta de Cristal
 Altura 41U (2000mm) con Puerta de Cristal
 Altura 46U (2200mm) con Puerta de Cristal

Ancho 800mm / Fondo 1000 mm

Altura 23U (1250mm) con Puerta de Cristal
 Altura 41U (2000mm) con Puerta de Cristal
 Altura 46U (2200mm) con Puerta de Cristal

Opcional:
 Zócalo con soporte antivuelco
 para armario Server de 600x1000



ARMARIO Mural 19"



ARMARIO MURAL 19" Fondo 400.

Disponibles en 6U, 9U, 12U y 15U. Con puerta reversible de cristal templado, para distribución de redes de voz y datos. Dispone de soportes interiores de 19" desplazables, entrada de cables pre-cortada en la parte superior e inferior del armario.



ARMARIO MURAL 19" Fondo 500.

Disponibles en 6U, 9U, 12U y 15U. Con puerta reversible de cristal templado, para distribución de redes de voz y datos. Soportes int. de 19" desplaz., entrada de cables pre-cortada en la parte superior e inferior del armario y dos cuerpos 400 mm y 100 mm para acceso a la parte trasera de los paneles.



ARMARIO MURAL 19" PLANO.

Dimensiones: Ancho 60xAlto 50x Fdo 18 cm. Permite que su red de voz y datos pueda estar perfectamente instalada, aunque la electrónica sea de 19" y no disponga de espacio para un armario convencional. Capacidad mas de 4UH.

ARMARIO SOHO



Mini-Rack para pequeñas Oficinas

ARMARIO SOHO. El armario SOHO tiene un atractivo diseño y gran facilidad de instalación. Soluciona la repartición de pequeñas redes en reducido espacio. Incluye panel vacío de 12 puertos, tiene capacidad para un panel adicional. Especificaciones: Color RAL7035 Puerta delantera de metacrilato con cerradura. Ranuras de ventilación en los laterales. Medidas exteriores: Alto 310 x Ancho 330 x Fondo 300 cms Entrada de cables en la parte superior e inferior del armario.

Accesorios para RACK 19"

BANDEJAS

Bandeja Extraible. Bandeja telescópica con sujeción a cuatro puntos. Capacidad de carga: 25 kg. Medidas: Ancho 19" x Fondo 39 cm (rack 600). // 19"x Fondo 59 cm

Bandeja Extraible 1U. Bandeja frontal 19" de 1U con soporte extraíble telescópicamente, para alojar un teclado comprimido. Medidas: Ancho 19" x Fondo 28 cm

Bandeja Fija anclaje a 4 puntos. Capacidad de carga: 40 Kg. Disponible en las siguientes Medidas: F390 600x600/ F590 600x800/ F690 600x1000 /F690 600 x 1000 reforzada.

Bandeja frontal de sujeción a perfiles delanteros de 19" de 1U de altura, válida para cualquier modelo de armario. Capacidad de carga: 20 Kg Medidas: Ancho 19" x Fondo 28 cm.

Paneles Distribución

Panel Distribución 19" 1U.
 Panel 19" 1U Cat.5e 16/24 ports UTP
 Panel 19" 1U Cat.5e 24 ports FTP
 Panel 19" 1U Cat.6 16/24 ports UTP
 Panel 19" 1U Cat.6 24 ports FTP
 Cumplen con las normativas EIA/TIA 568-B.2 y la ISO / IEC 11801 2ª.

Pasahilos Rack 19"

Pasahilos se utilizan para la correcta distribución de los cables en los armarios. Ocupan una unidad en los armarios de rack 19". Disponibles los modelos:
 Pasahilos 19" 1U 5 liras metálicas
 Pasahilos 19" 2U 5 liras metálicas
 Pasahilos 19" 1U con cepillo
 Pasahilos 19" 2U con cepillo
 Pasahilos 19" 1U con tapa

Regletas Eléctricas 19"

Regleta de PVC preparada para usarse en rack de 19" ocupando una unidad de altura. Con 8 enchufes tipo shucko. Dispone de interruptor luminoso para un apagado simultáneo de los equipos conectados. Disponibles:
 Regleta Eléctr. 19" 1U 6 / 8 Schuckos con Interruptor. / Regleta Eléctr. 19" 1U 6 Shuckos EMI-PICOS con interruptor

Ruedas con Freno

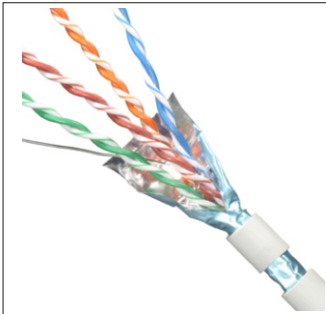
Kit de 4 ruedas (2 con freno y 2 sin freno) con vástago de fijación sobre bastidor de rack. Con núcleo de polipropileno Capacidad de carga: 180 Kg

Unidades de Ventilación

Unidad Ventilación 19" 1U 3V. La unidad de ventilación de rack está diseñada para ocupar una sola unidad del rack. Tiene 3 ventiladores. 3xCaudal 97/117 m3/h. Nivel sonoro 45/50,2 dBA.
Unidad Ventilación Universal. Diseñadas para no ocupar a 60°, preparadas para colocar espacio en el interior de los sobre carril Din. Para control armarios, ya que se fijan de las unidades de directamente en el techo. ventilación. Disponibles con 2, 4 o 6 ventiladores.
Temostato de ambiente de 0° está diseñado para ocupar una sola unidad del rack. Tiene 3 ventiladores. 3xCaudal 97/117 m3/h. Nivel sonoro 45/50,2 dBA.

Cableado y Conexión Cobre

Cables y Latiguillos

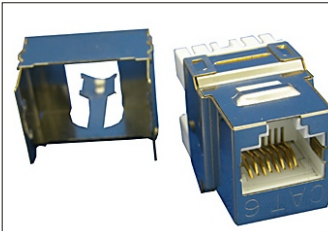


Cableado Cat.5e y Cat.6. Para distribución horizontal de redes de voz y datos. Construcción UTP o FTP/STP, cubiertas en PVC y libre de halógenos.



Latiguillos para conexión y patcheo. Cat.5e y 6, construcciones UTP o FTP. Varios Colores. Longitudes: 0.5, 1, 2, 3, 5 y 10 mts

Tomas para Conexión



Tomas RJ-45 hembra. Dispone de un sistema de fijación tipo keystone para poder fijarla a cualquier tipo de caja. Disponible para cableado Cat.5e o Cat.6 UTP o FTP.



Rosetas de Superficie para 1 o 2 tomas RJ-45 Cat.5. Ofrecen una solución más económica y una rápida instalación mediante tornillos ó cinta adhesiva de doble cara.

Tomas Dobles



Toma doble RJ-45 Cat.5e con sistema de fijación tipo keystone. Facilita la conexión de 2 cables sin herramientas. Disponible para cableado UTP y FTP.

Caja de Empalmes



Caja para empalmes de cables de datos Cat.5e y Cat.6, mediante bloque de conexión tipo 110.

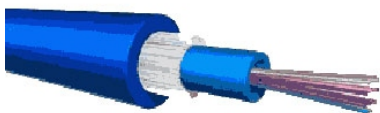
Desdobladores de Tomas



Desdobladores de tomas. Este bifurcador permite duplicar el uso del cableado para dar servicio a otra toma RJ-45 y poder disponer de otra toma de datos o voz sin instalar otro cable.. Disponible para doblar un cable de red en 2xEthernet ó 1xEthernet y 1xVoz.

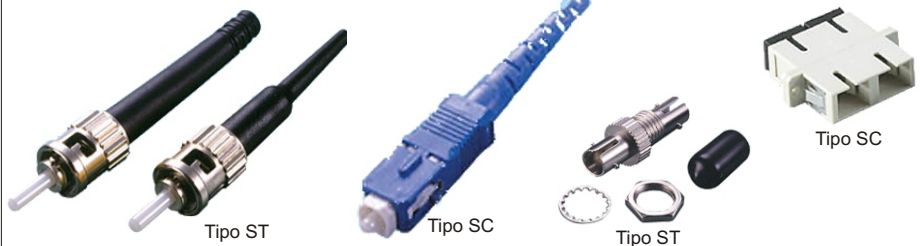
Cableado y Conexión de Fibra Óptica

Cables de Fibra Óptica



Fibra Óptica Universal. Un diámetro exterior más reducido, un menor peso y un radio de curvatura menor son las ventajas que presentan los cables universales. Disponible: 4x50/125 - 8x50/125- 12x50/125 - 4 x 6 2 , 5 / 1 2 5 - 6 x 6 2 , 5 / 1 2 5 - 8x62.5/125/12x62.5/125

Conectores y Pasamuros



Conectores ST -SC Hot Melt.

Vienen preparados con resina epoxy. Basta con el componente necesario para poder calentar el conector y montar la fibra. Pueden ser acoplados a un conector terminal de una reutilizados después del montaje de la fibra. manguera óptica a un latiguillo.

Pasamuros ST -SC.

Los pasamuros son los componentes necesarios para poder calentar el conector y montar la fibra. Pueden ser acoplados a un conector terminal de una manguera óptica a un latiguillo.

Latiguillos de Fibra Óptica



Jumper Bifibra Macho Macho SC-SC/SC-LC/LC-LC/ST-LC/ST-ST/ST-SC

Cajas de Distribución Mural y 19"



Caja pared FO. Fabricada en aluminio de alta resistencia. Entre sus aplicaciones está la asignación de puestos de trabajo y conexión entre equipos. Posibilidad de alojar cassette de empalmes de Fibra Óptica. Disponible para 8 o 16 ST/SC.



Bandejas de Distribución FO extraíbles. se pueden utilizar para la terminación mediante soldadura de pig-tail ó conectando los cables de fibra óptica. Soporte regulables en profundidad.

Electrónica para Redes

Switches

Fast Ethernet SOHO (10/100Mbps)



EVO-FSH8C. Switch Fast Ethernet Gama Evolution 8 puertos RJ45 10/100 Mbps. Auto MDI/MDI-X. La Gama Evolution se caracteriza por su reducido tamaño. Compacto y de materiales muy ligeros de gran resistencia, proporcionan un ahorro considerable de dinero y de espacio, algo imprescindible en entornos SOHO.

Gigabit Ethernet Mixto (10/100/1000Mbps)



FSH-2402G. Switch Gigabit Ethernet Mixto 24 puertos RJ45 10/100 Mbps. Auto MDI/MDI-X2 puertos Gigabit Rj45. Switch Gigabit mixto de 24 puertos 10/100 Mbps. y 2 puertos gigabit. Todos los puertos son auto MDI/MDI-X, y tiene un ancho de banda de throughput de 8.8 Gbps. Totalmente "Wire Speed"

Gigabit Puro Gestionable (10/100/1000Mbps)



GSH-24W. Switch Gigabit Ethernet con Gestión 24 puertos RJ45 10/100/1000 Mbps. Instalable en rack 19" Gestión Vía Web. Este switch incorpora 24 puertos RJ45 10/100/1000 Mbps., características ideales para instalarse como centro de un troncal de la red local.

Fibra Optica



FSH-8FC. Switch Fibra Óptica / Cobre 7 Puertos RJ45 10/100 Mbps. 1 Puerto Fibra Óptica 100 Mbps Conector SC. Tamaño compacto. Gracias a la auto-negociación y el sistema Auto-MDIX se pueden integrar redes de 10 Mbps con redes de 100 Mbps. El puerto de Fibra óptica le permite conectar nodos hasta una distancia de 2 Km

Convertidores de Medio



OV-11. Convertidores de Medio 10/100 Mbps. De Cobre (RJ45) a Fibra Óptica (ST o SC). Amplia gama de convertidores de medio, de cobre a fibra óptica a 100 o 1000 Mbps. y con variedad de conectores (SC o ST) y distancias de hasta 20 km.

Servidores de Impresion



OP2-101U. Servidor de impresión Multi-protocolo. 1 Puerto de Impresora USB, 1 Puerto RJ45 para conexión LAN de 100 Mbps. Configuración Web SNMP. También disponible modelo Wireless (WP-101U)

Modem - Router



OVIPAC-711. Modem Router ADSL. 1 Puerto USB y 1 Puerto RJ45. Este módem router está diseñado especialmente para sacar el máximo provecho a los accesos ADSL. La incorporación de dos puertos ofrece una flexibilidad total y permite tanto el acceso de un solo usuario (a través de USB o Tarjeta de Red) como el acceso de toda una red local LAN.

Redes WIRELESS

Puntos de Acceso

Punto Acceso 54 Mbps



EVO-W54APV2. Multifunción: Punto de acceso, Cliente, Bridge, Repeater. Antena desmontable de 5dbi. Soporta encriptación WEP, WPA y WPA2 (modo cliente) Universal repeater.

Punto Acceso y Router 108 Mbps



EVO-W108AR. Router/Punto de acceso Super G (108 Mbps.). Compatible con dispositivos 802.11b y 802.11g. Switch 4 puertos 10/100 Mbps. Chipset Atheros 108 Mbps. Antena desmontable de 5dBi.

Adaptadores Wireless



WL-1120PCI. Adaptador PCI Air Live Wireless. Ganancia de 16 dm. Encriptación WEP de 64 y 128 bits. Estándar 802.11b. Disponible también en PCMCIA y USB.

Adaptadores a Través de la Línea Eléctrica

Adaptador de Red USB



PL-USB. Adaptador de red USB para la red eléctrica. Este adaptador USB le permite conectarse a través del puerto USB y utilizando la propia red eléctrica con otro PC, router, cable modem, DSL, etc. El hecho de transmitir mediante la red eléctrica, facilita la instalación.

Adaptador de Red USB



PL-RJ45-200. Adaptador de red RJ45 para la red eléctrica. Aproveche la red eléctrica para enviar datos a otro PC, router, cable modem, DSL, etc. Este adaptador RJ45 le permite conectarse a través del puerto RJ45 y utilizando la propia red eléctrica con otro PC, router, etc.

Localizador de Redes WIFI



Localizador de Redes WIFI. Sistema localizador Wifi. Localice el punto ideal de acceso inalámbrico a internet (802.11b-802.11g) sin necesidad de encender su portátil. El mejor acompañante de los profesionales y empresarios. Diseño pequeño y compacto de fácil almacenaje.

¡Novedad!